

麺

税込価格 (本体価格)

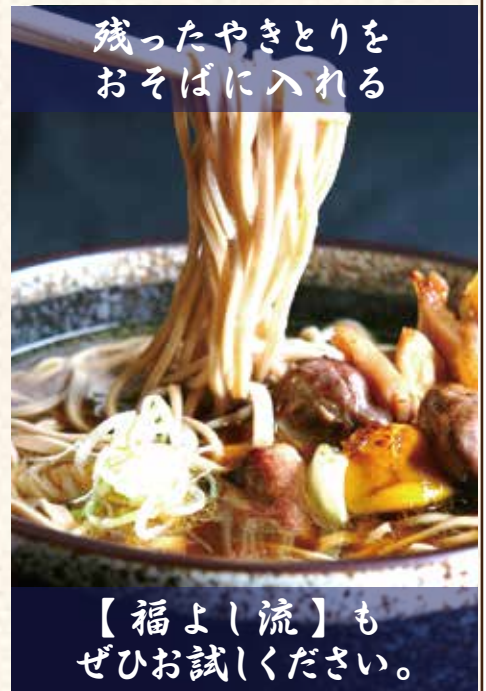
ソースやきそば **693円** (630円)

あんかけやきそば **880円** (800円)



かけそば **605円** (550円)

かけうどん **605円** (550円)



月見そば **660円** (600円)

月見うどん **660円** (600円)



冬季限定

鍋焼きうどん **880円** (800円)



※画像はイメージです。